

somfy®

Čtečka čipů pro SOMFY Doorlock



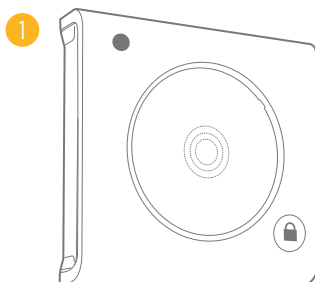
Návod



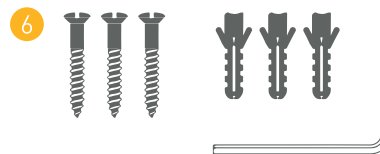
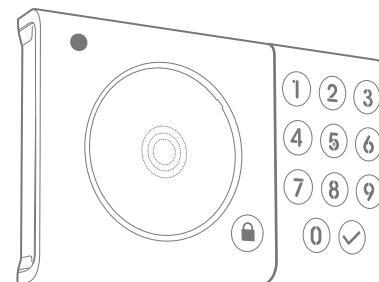
PA4010D1

Obsah balení

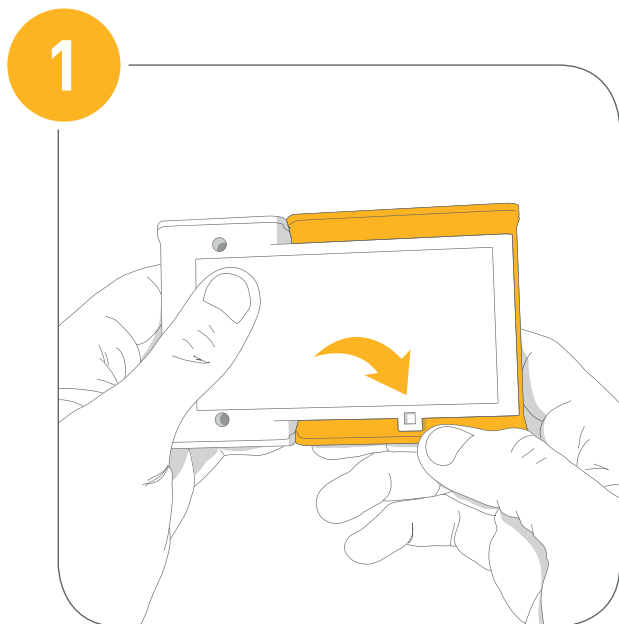
- 1 Čtečka čipů
(volitelně s PIN klávesnicí)
- 2 Přístupová karta
- 3 Čipový přívěsek
- 4 Čipový náramek
- 5 Baterie AAA 3ks
- 6 Instalační kit
 - . Vrutky 3ks
 - . Hmoždinky 3ks
 - . Imbusový klíč



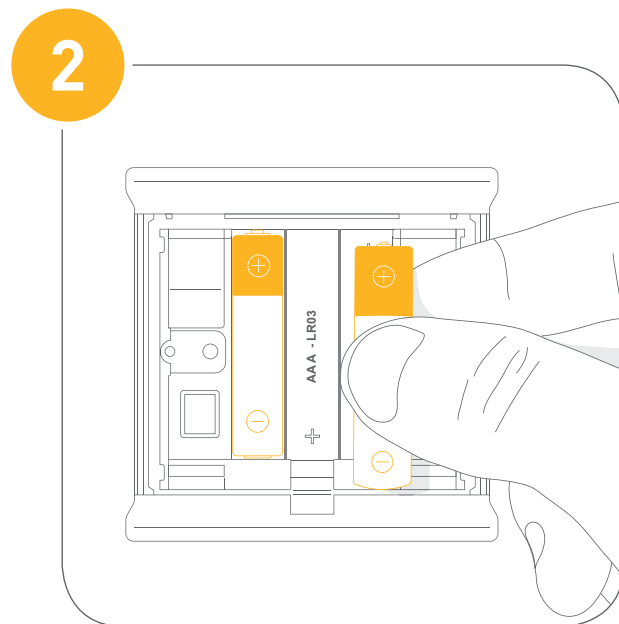
Nebo



Instalace čtečky čipů



Otevřete čtečku čipů.



Vložte baterie dle vyznačené polarity.

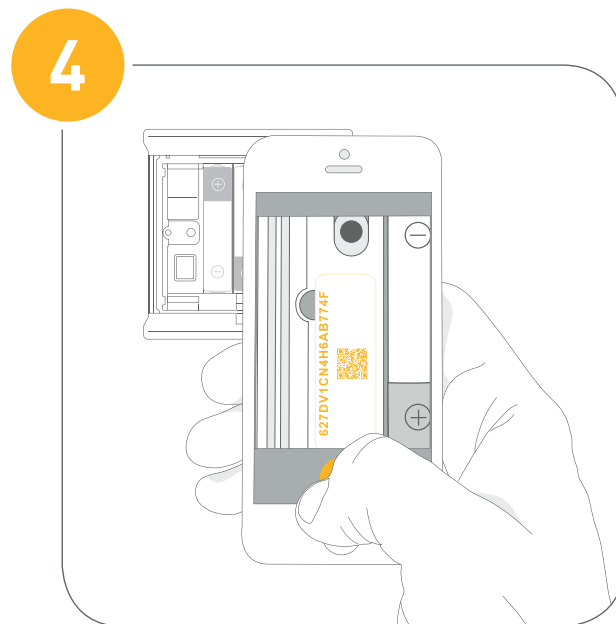
Konfigurace čtečky v Somfy Keys aplikaci



Váš Somfy Doorlock musí být již instalován na dveřích a kalibrován a nastaven aplikací Somfy Keys.

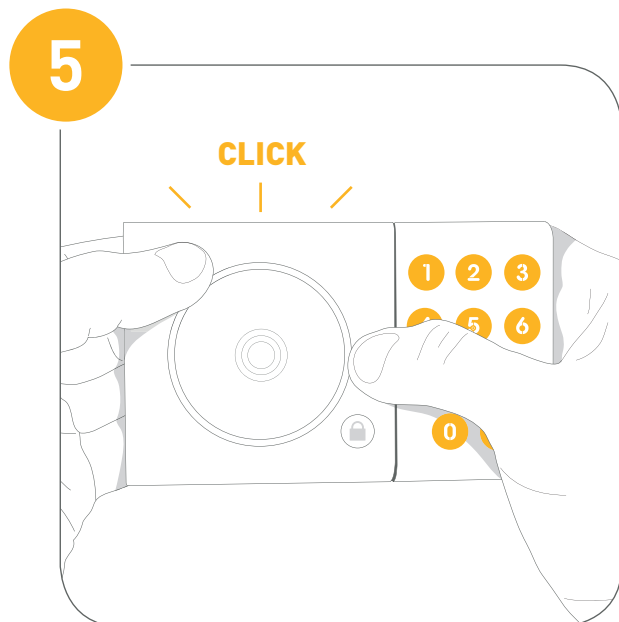
Otevřete aplikaci Somfy Keys.

Klepněte na «Správa přístupů»,
«Nastavení».

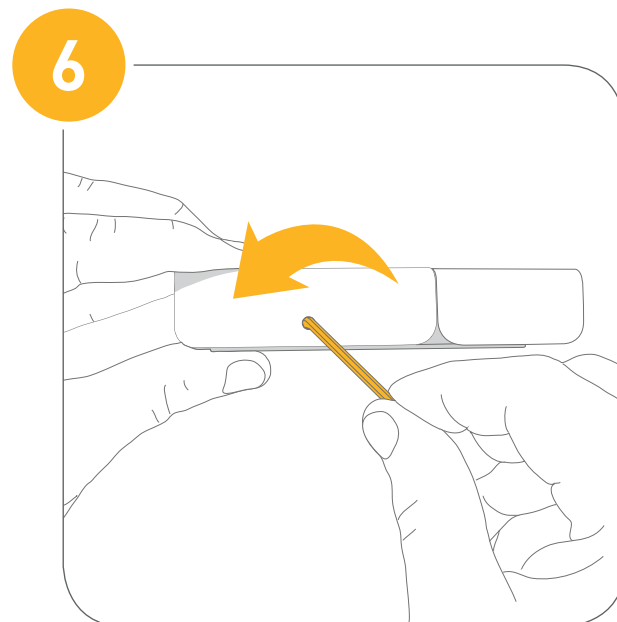


Rolujte níže a zvolte «Čtečka čipů».

Instalace čtečky čipů

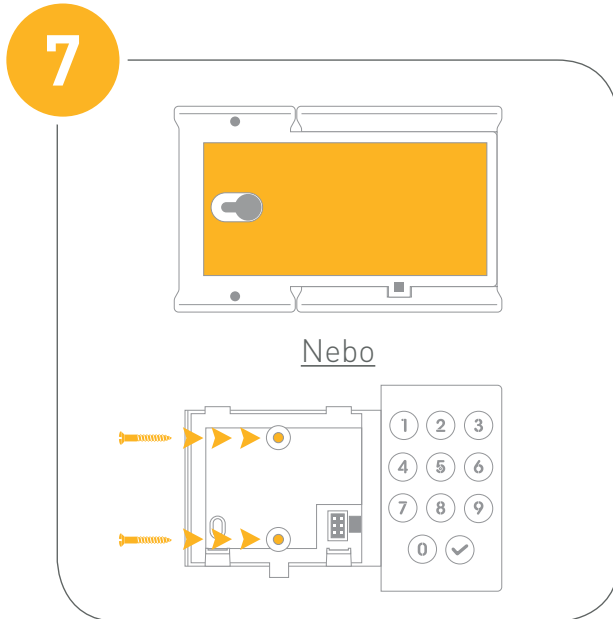


Nasadte čtečku čipů zpět na rám.

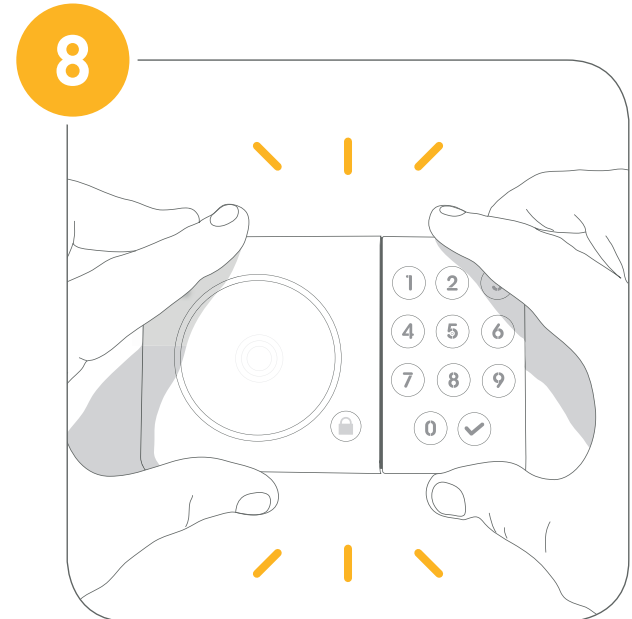


Zajistěte čtečku utažením šroubku.

Přípevnění čtečky čipů



Máte dvě možnosti: pomocí oboustranné lepicí pásky nebo vrutů.



Umístěte čtečku na nebo v blízkosti dveří. Pevně čtečku přitiskněte (pokud používáte oboustrannou pásku) nebo ji připevněte vruty

Dbejte prosím následujících instrukcí:



Neumisťujte čtečku dále než 5m od zámku



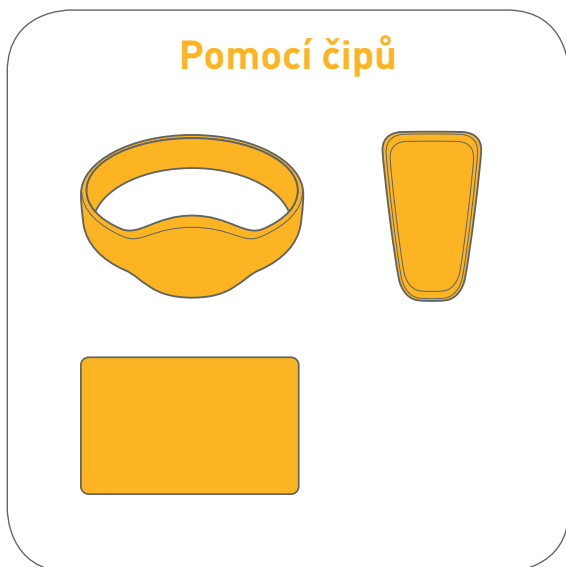
Neumisťujte čtečku na nebo v blízkosti zdrojů napětí



Neumisťujte čtečku na kovový podklad

Odemknutí a uzamknutí zámku Somfy Doorlock

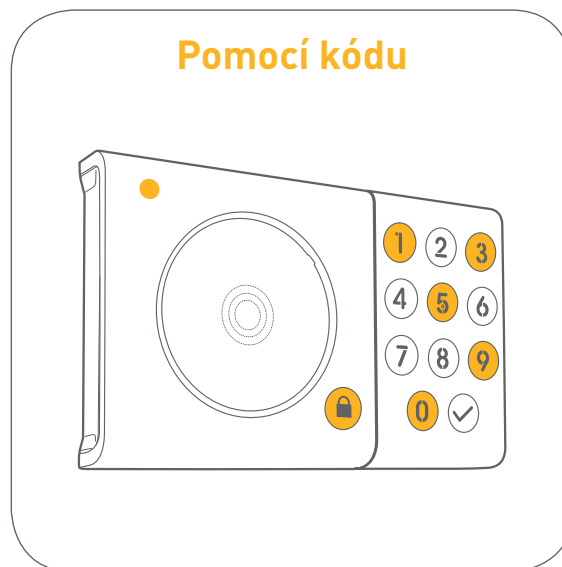
Pomocí čipů



Přidejte čipy do aplikace. Klikněte na záložku «Čipy» a poté +. Vypište číslo čipu.

Přiložte čip na čtečku.

Pomocí kódu



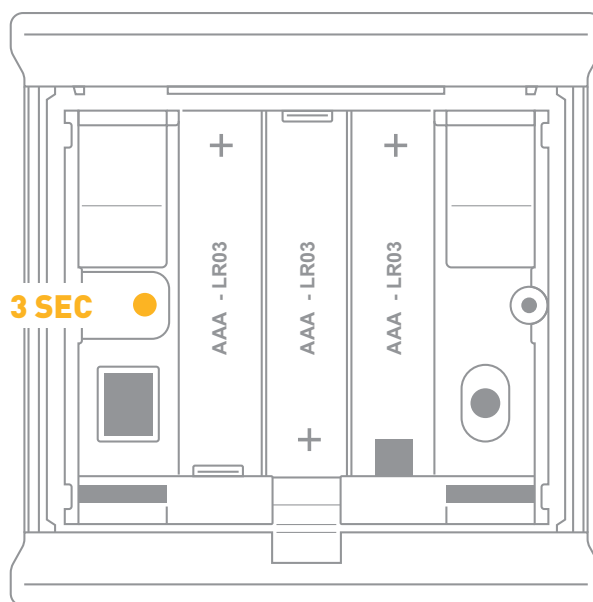
Vytvořte kód v aplikaci. Klepněte na «Správa přístupů», zvolte uživatele a pomocí tlačítka + přidejte kód klávesnice.

Zadejte váš kód.



Pro uzamčení dveří nejprve stiskněte tlačítko se symbolem zámku a poté zadejte kód nebo přiložte čip.

Reset zařízení



Pro restart čtečky čipů:

- 1- Otevřete čtečku.
- 2- Stiskněte na 3 sec tlačítko Reset.
- 3- Čtečka zapípá a 3x zeleně zabliká.

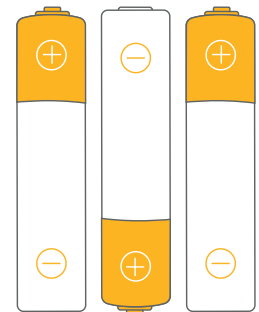
Baterie

Podmínky použití:

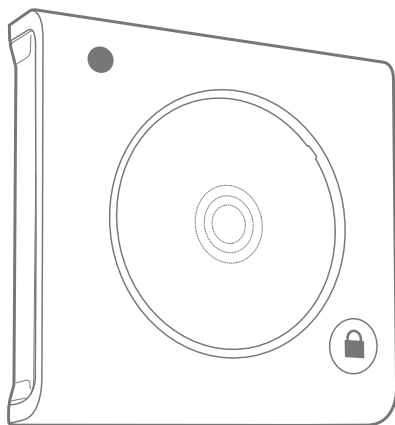
- . Nemíchejte alkalické a dobíjecí baterie.
- . Používejte vždy stejně staré baterie.
- . Používejte pouze určený typ baterie nebo jejich ekvivalent.
- . Při vkládání baterií dodržujte správnou polaritu.
- . Staré baterie ze čtečky vždy odstraňte.
- . Neodpojujte ani neupravujte napájecí svorky.
- . Baterie likvidujte vhodným způsobem.
- . Nevystavujte čtečku nadměrným teplotám nebo ohni. Její baterie mohou explodovat.
- . Pokud není prostor pro baterie dostatečně uzavřen, nepoužívejte jej a neponechávejte jej v dosahu dětí.

Výměna baterií:

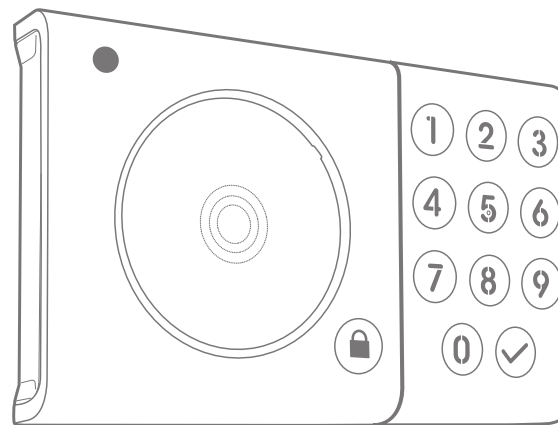
- . Čtečka vám sdělí, že je třeba vyměnit baterie. Při každé operaci bude blikat oranžově.
- . Postupujte stejným způsobem jako při instalaci a vyměňte baterie.
- . Doporučujeme použít Alkalické baterie



Technické parametry



Nebo



Technologie čtečky čipů <-> Bluetooth v4.0.

Radio frekvence 2,4 GHz

Frekvenční pásma 2402 - 2480 MHz p.a.r <25 mW

Dosah Bluetooth je přibližně 5 metrů

Technologie čtečky čipů <-> RFID

Rádiová frekvence 13,56 MHz

Frekvenční pásma 11,810 MHz - 15,310 MHz p.a.r <83 dBμA / m3m @ f = 13,56 MHz

Rozsah RFID - kontaktní

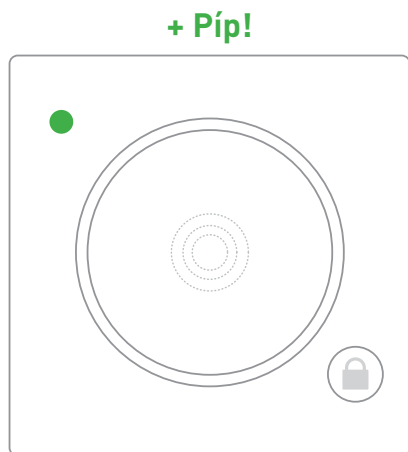
Napájení 4,5V  400mA AAA LR03

Stupeň krytí IP44

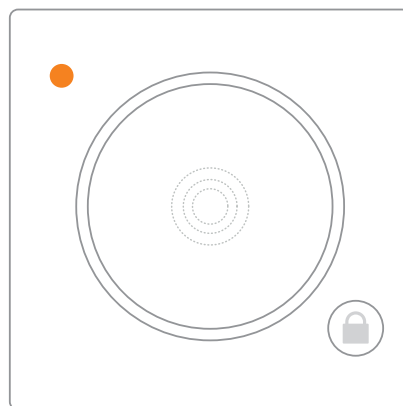
Provozní teplota -18 °C až +60 °C

Maximální počet čipů - 20

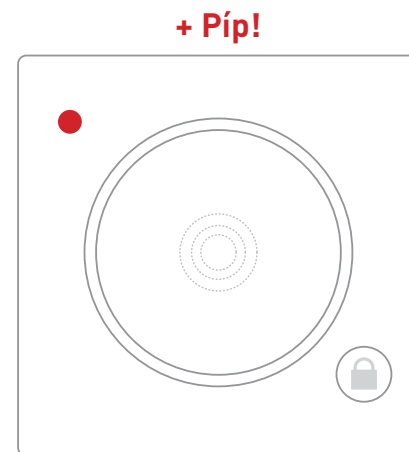
Tabulka světelných signálů



Úspěšná operace



Slabá baterie



Přístup odepřen

Snímač čipů je vybaven LED diodou.
Informuje o provedení příkazu.

Další hlášení:

Vypršení časového limitu ● ● ● ● ● ● ●

Komunikace selhala ● ● ● ● ● ● ●

Čip nebo PIN kód neregistrován ● ● ● ●

Čip nebo PIN kód neplatný ● ● ● ● ● ● ●

Čip nebo PIN kód mimo rozsah ● ● ● ● ● ● ●

Bezpečnostní pokyny

Před zahájením instalace produktu Somfy si pečlivě přečtěte tyto instalační a bezpečnostní pokyny. Přesně dodržujte všechny pokyny.

Před instalací zkontrolujte kompatibilitu tohoto výrobku s příslušným zařízením a příslušenstvím.

Tato příručka popisuje instalaci a používání tohoto výrobku. Jakákoli instalace nebo použití mimo rámec definovaný společností Somfy není v souladu se zárukou. Nedodržení pokynů uvedených v návodu vede k vyloučení odpovědnosti a záruky Somfy.

Společnost Somfy nemůže být zodpovědná za změny norem a zákonů, ke kterým došlo po zveřejnění tohoto oznámení.

Obecné bezpečnostní pokyny

Nedovolte, aby si děti hrály se čtečkou.

Nevystavujte výrobek nárazům nebo pádům, hořlavým materiálům nebo nadměrnému teplu, vlhkosti, nebo stříkající vodě.

Nepokoušejte se jej opravit.

Podmínky použití

Rádiový rozsah je omezen regulačními normami rádiových zařízení.

Dosah čtečky silně závisí na okolním prostředí: možné poruchy velkými elektrickými zařízeními v blízkosti instalace, druh použitého materiálu ve stěnách a příčkách pozemku.

Používání rádiových zařízení (např. Rádiových sluchátek) s použitím stejné rádiové frekvence může snížit výkon zařízení.



Společnost SOMFY ACTIVITES SA tímto prohlašuje, že rádiová zařízení, na něž se vztahují tyto pokyny, splňují požadavky směrnice o radiu 2014/53 / EU a další základní požadavky platných evropských směrnic.

Úplný text prohlášení UE je k dispozici na adrese www.somfy.com/ce.



Záleží nám na našem životním prostředí. Neodstraňujte spotřebič s běžným domovním odpadem. Dejte jej do schváleného sběrného místa pro recyklaci.

Dejte jej do schváleného sběrného místa pro recyklaci.

Dávejte pozor, abyste oddělili baterie od ostatních odpadů a recyklovali je prostřednictvím místního systému sběru.

Garantie

Záruka

Tento produkt má záruku 24 měsíců od data nákupu. Pokud při používání materiálu zaznamená klient nějaké technické poruchy, musí zkontrolovat správnou instalaci systému v souladu s pokyny uvedenými v instalačním návodu dodaném se zařízením. Pokud porucha nadále trvá, může klient kontaktovat reklamační oddělení zasláním žádosti telefonicky nebo e-mailem příslušné poprodejní službě.

somfy®

SOMFY ACTIVITES SA
50 avenue du Nouveau Monde
F - 74300 CLUSES
www.somfy.fr

Somfy vezme v úvahu vývoj a zlepšení, a proto je možné provést změny bez předchozího upozornění.
Nesmluvní fotografie. Copyright 2018 Copyright c 2018 Somfy ACTIVITES SA. Všechna práva vyhrazena
SOMFY ACTIVITES SA, capital 35.000.000 Euros, RCS Annecy 303.970.230 - 06/2017